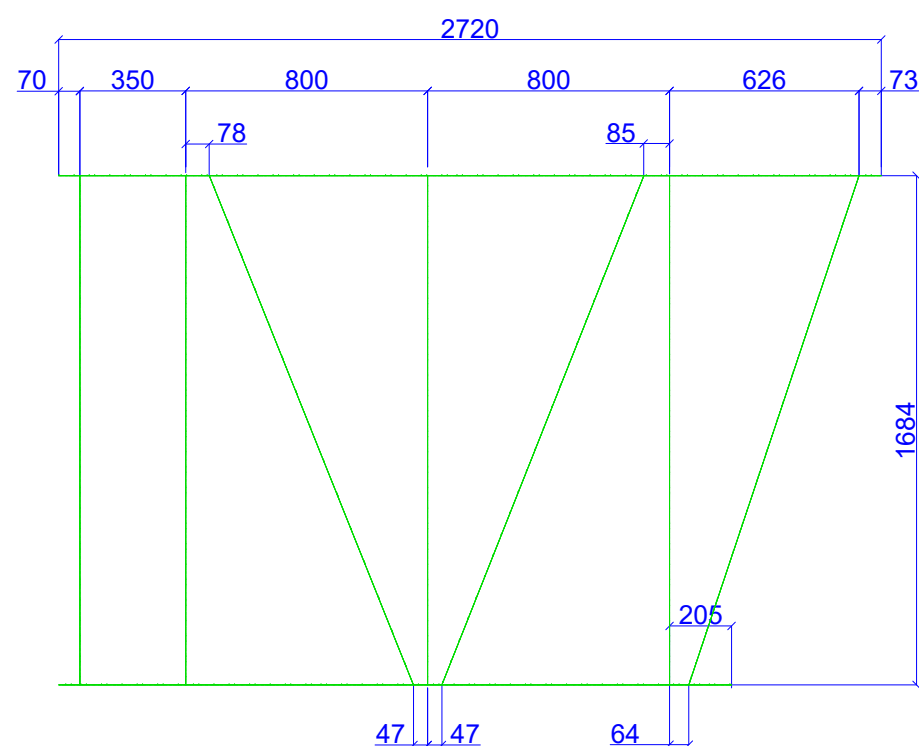
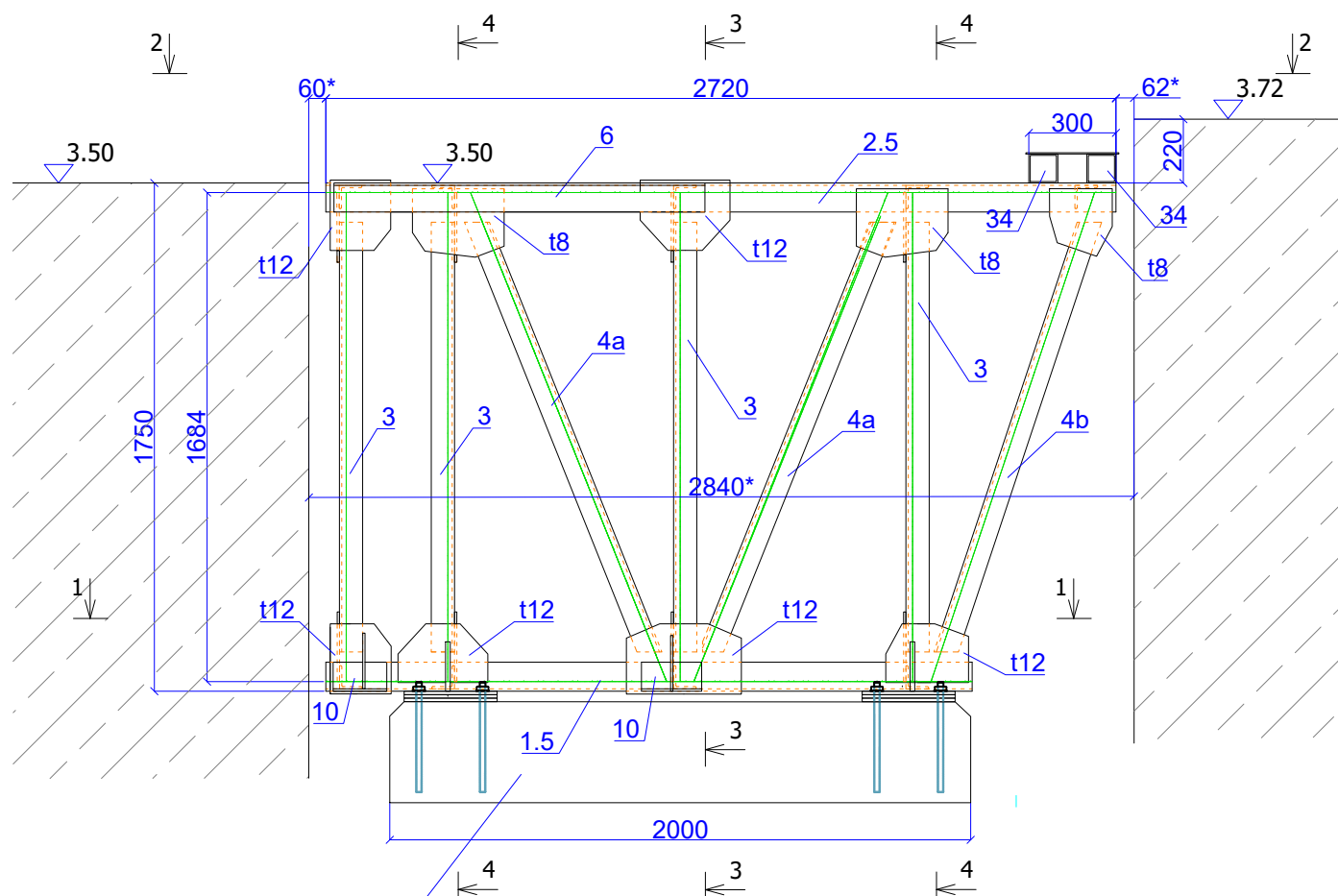


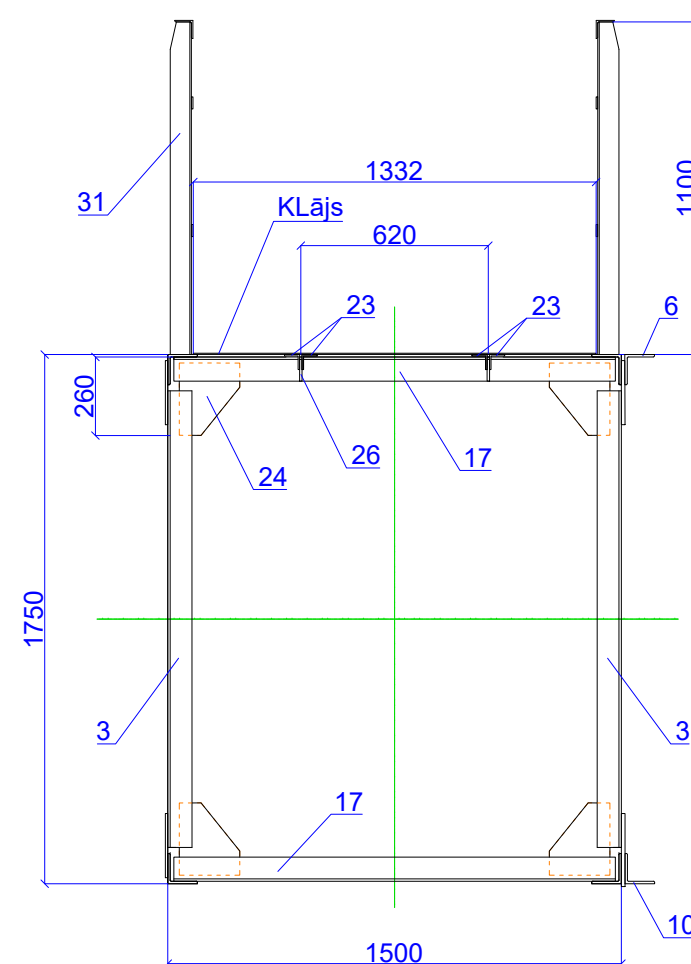
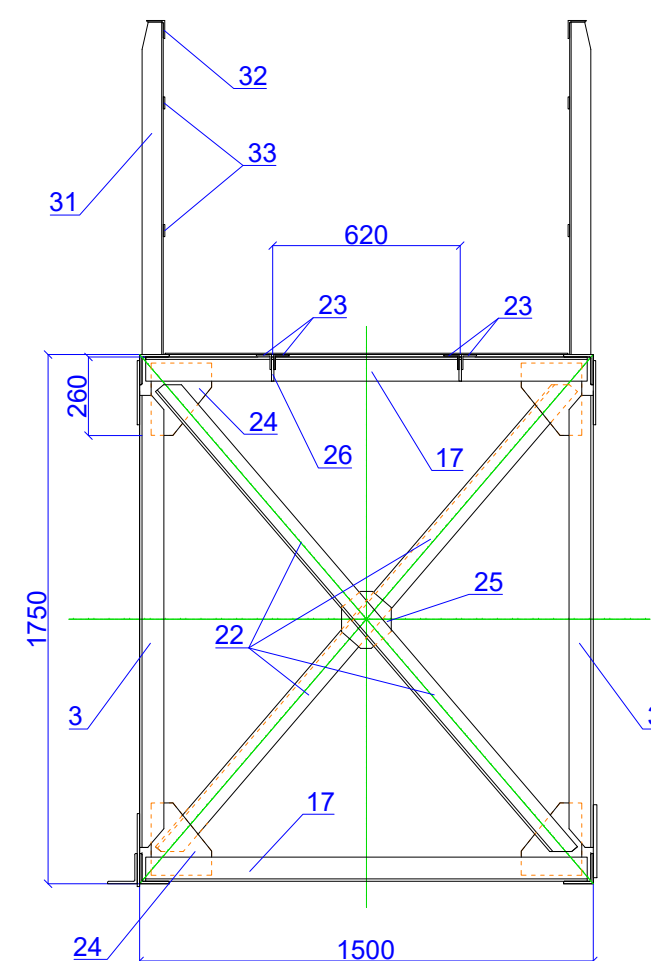
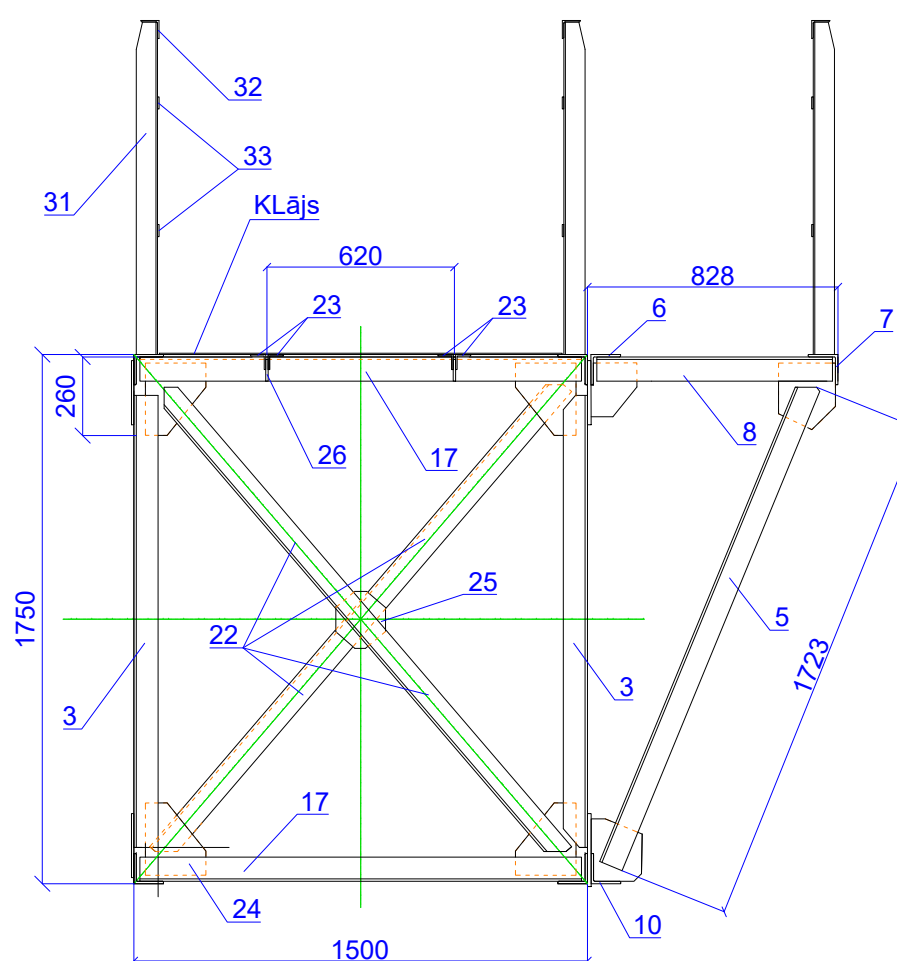
M1:25



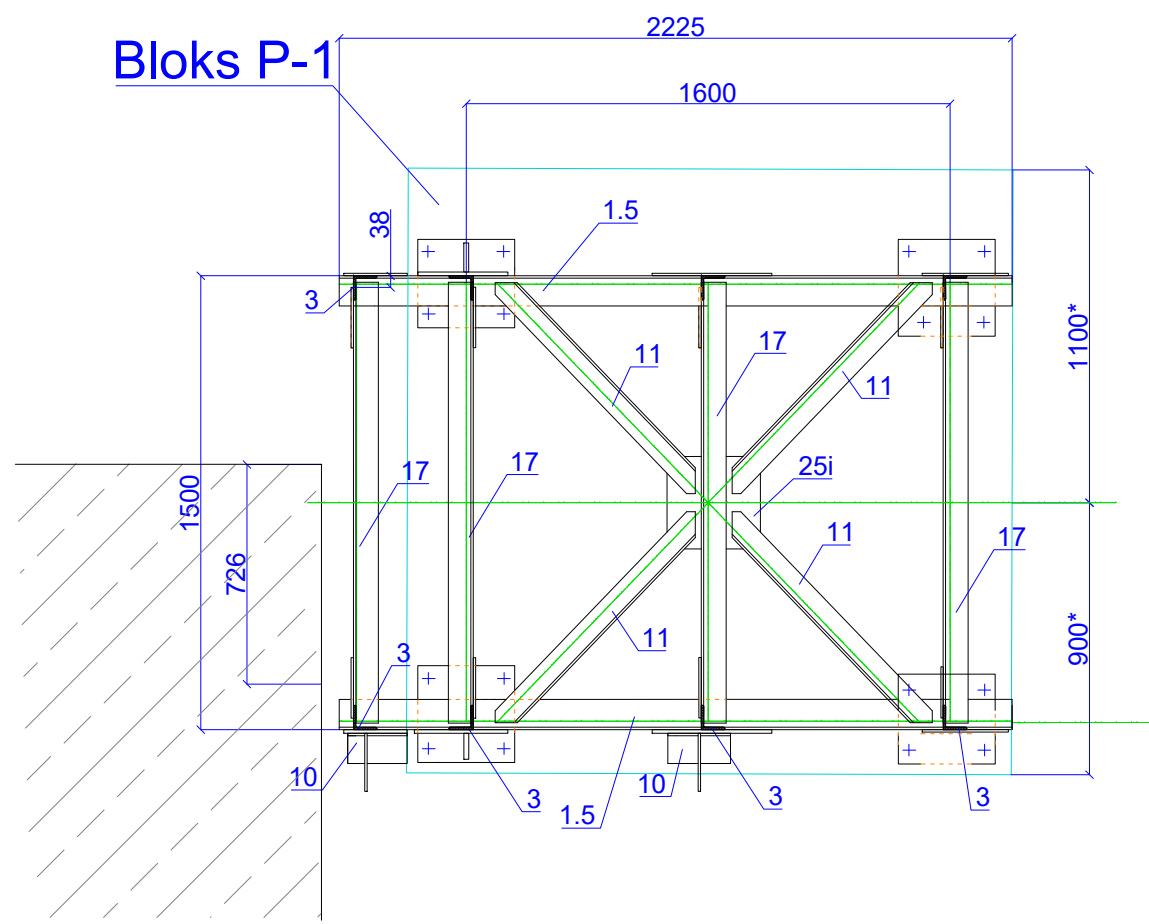
M1:25



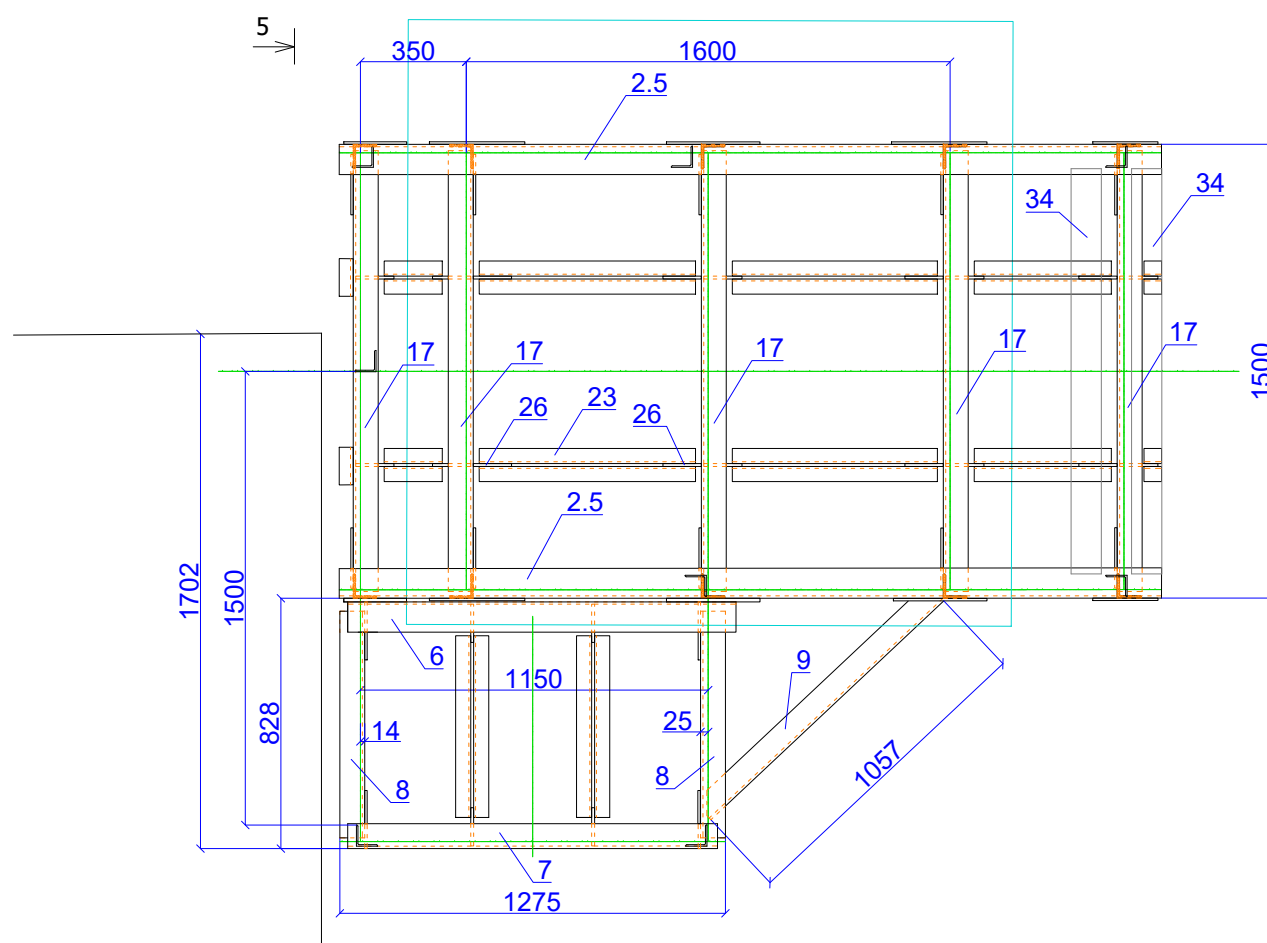
Bloks P-1



Poz.	Šķērsriezums	Izmēri,mm	Materiāls	Skaits	Masa 1 gab, kg	Masa kopā, kg	Piezīmes
1.5	L100x100x8	L= 2225	S355J2	2	27.2	54.5	
2.5	L100x100x8	L= 2720	S355J2	2	33.3	66.6	
3	L80x80x8	L=1480	S355J2	8	14.3	114.7	
4a	L80x80x8	L= 1640*	S355J2	4	15.9	63.6	
4b	L80x80x8	L= 1604*	S355J2	2	15.5	31.1	
5	L80x80x8	L= 1723	S355J2	2	16.7	33.4	
6	L100x100x8	L= 1285	S355J2	1	15.7	15.7	
7	L80x80x8	L= 1223	S355J2	1	11.8	11.8	
8	L80x80x8	L= 750	S355J2	2	7.3	14.5	
9	L80x80x8	L= 1057	S355J2	1	10.2	10.2	
10	L100x100x8	L= 210	S355J2	2	2.6	5.1	
11	L80x80x8	L= 960	S355J2	4	11.7	47.0	
17	L80x80x8	L= 1460	S355J2	8	17.9	142.9	
22	L80x80x8	L= 2050	S355J2	4	19.9	79.4	
23	L50x50x5	L= 10780	S355J2	1	40.8	40.8	Kopsumma
24	-- 260"x230x8		S355J2	16	3.75	60.0	* precizēt
25i	-- 310x310x8		S355J2	2	6.04	12.1	
26	-- 140x80x10		S355J2	18	0.88	15.8	
t8	Fasonloksnes t=8mm		S355J2	16		57.30	Kopsumma
t12	Fasonloksnes t=12mm		S355J2	8		40.80	Kopsumma
31	L75x75x5	L= 1100	S355J2	8	5.8	46.4	
32	L60x60x5	L= 8100	S355J2	1	38.15	38.2	Kopsumma
33	--40x5	L= 16200	S355J2	1	25.43	25.4	Kopsumma
34	Caurule 100x100x5	L= 1340	S355J2	2	21.04	42.1	Kopsumma
	Klāja profilēta loksne t=4mm, skrūves		Nerūsējošs tērauds		4.5m ²	141.3	Kopsumma
Pavisam kopā:						1210.8	



2-2



PIEZĪMES

1. Kopne K-5' ir kopnes K-5 spoguļattēls.
2. Kopnes K-5 izvietojumu skatīt 1. kārtas Ģenerālplānā, lapā GP-2. Kopnes K-5' izvietojumu skatīt 2. kārtas Ģenerālplānā, lapā GP-3.
3. Kopnes K-5' balstīku izvietojums analoģisks kopnei K-5 (4 nekustīgas balstīklas) .
4. Visus elementus sametināt sava starpa pa konturu ar apbūšējām stūra šuvēm, suves augstums vienāds ar mazākās detaļas biežumu.
5. Klāja loksnes piestiprināt ar skrūvēm pie poz. 2.5 un 23
6. Izmērus ar * precizēt.
7. Daži kopnes elementi nosacīti nav parādīti visos skatos un/vai griezumos.
8. Lapu skatīt kopā ar balstīku un kopņu mezglu rāsējumiem.

A			
VERSUA	IZMAINĀS		DATUMS
PASŪTĪTĀJS: 		Jāņa iela 19, Ventspils LV-3601, Latvija Tālrunis: +371 63622586 E-pasts: info@vbp.lv	
BŪVPROJEKTA IZSTRĀDĀTĀJS:  CHR Design Solutions SIA "CHR Design Solutions"		Tvaika iela 27, LV-1005, Rīga, Latvija Tālr. (+371) 22324435 E-pasts: info@chr.lv Būvkomersanta reģ. Nr.14083	
SADARBĪBĀ AR: SIA "Inženieru birojs "Kurbada tilti"" 		Balvu iela 6, LV-1003, Rīga Tālr. (+371) 67334229 e-pasts: info@kurbadatilti.lv Būvkomersanta reģ. Nr.2624-R	
OBJEKTA NOSAUKUMS: Ventspils brīvostas pietātnes Nr.35A pārbūve, Ventspilī		PROJEKTA Nr.: 2021/50	
OBJEKTA ADRESE: Latvija, Ventspils, Dzintaru iela 102C		STADIJA: BP	
RASĒJUMA NOSAUKUMS: Apkalpes tiltiņu kopne K-5 (1. kārtā) un K-5' (2. kārtā)		BŪVPROJEKTA MARKA: BK	
		RASĒJUMA Nr.: BK-4	
		MĒROGS: 1:25	
Būvproj.d.vadītājs	A.Savenko	DATUMS: 02.09.2022.	
Izstrādāja	A.Savenko	LAPU SKAITS: CAUR.Nr.:	
		FAILA NOSAUKUMS: BK.dwg	
		ARHĪVA Nr.: CHR/76-BK-4	